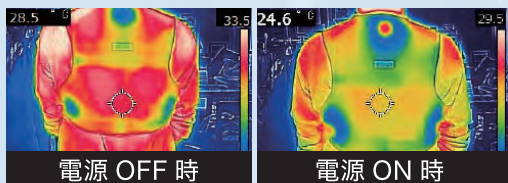


驚きの冷却機能

過酷な現場での熱中症対策に効果抜群



背面3つのペルチェデバイスと保冷剤ポケット



電源 OFF 時

電源 ON 時

ペルチェクーリングシステム使用

電源を入れて約 **10 秒** でペルチェプレート部分が冷たくなります。

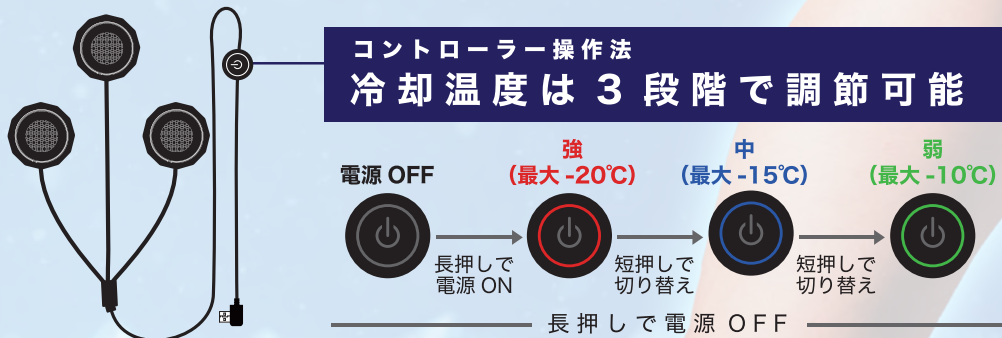
3つのペルチェデバイスにより背中全体を効率的に冷却します。

環境温度より最大約 **-20℃** の冷却効果 ※気温や使用環境により異なります。

背中の保冷剤ポケットに保冷剤を入れて冷却効果アップ!

コントローラー操作法

冷却温度は3段階で調節可能



電源 OFF の状態でスイッチを長押しすると電源が入り、「赤色点灯：強」に切り替わります。再度スイッチを押すと、「赤色点灯：強」→「青色点灯：中」→「緑色点灯：弱」→「赤色点灯：強」の順で切り替わります。

どの状態からもスイッチ長押しで電源を OFF にすることができます。

電源 OFF 後の熱伝達防止機能 電源 OFF から1分間廃熱ファンのみ稼働し廃熱を続けます。

連続稼働時間

設定温度	強	中	弱
10,000mAh 連続使用時間	約3.5時間	約4.5時間	約6.0時間
20,000mAh 連続使用時間	約7.0時間	約9.0時間	約12.0時間

異常時自動電源 OFF 機能搭載により断線やデバイスに異常が発生した場合は、自動で電源が OFF になります。 ※ご使用のバッテリー劣化状況によっては冷感温度と使用時間が表記内容通りにならない場合があります。

FORECAST

ペルチェクーリングシステム使用

驚きの冷却機能 過酷な現場での熱中症対策に 効果抜群。

環境温度より

最大約

20℃
マイナス
冷却効果

保冷剤ポケット付き

8900

ICE SOLDIER NEST